

## Grue Kegiom e350 Spider + nacelle :



Moteur à essence démarrage élect.	Honda GX390-13HP à 3600 rpm
Capacité réservoir	EL
Transmission	hydraulique
Rampe admissible	20° (36,4%)
Cherires en caoutchouc	122x110x25mm
Capacité maximum	2400kg
Longueur de flèche max	8m
Hauteur de levage max	10m
Câble	30/42m ø 8mm
Rotation	360°
Stabilisateurs	Hydraulic multi position
Pression au sol	0,34kg/cm²
Commandes électriques proportionnelles	
Limiteur de charge	Électronique
Pression max	190bar
Dimensions de la grue	2600x750 x 1850 mm
Poids	1380 kg

Dimensioni Generali - Gesamt Dimensionen - Dimensiones Generales  
Gesamtmassungen - Dimensiones Generales

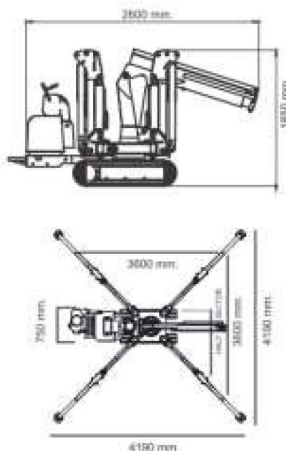


Tabella portata (stabilizzatori tutti estesi)  
Lifting Capacity Chart (outriggers fully extended)  
Tableau de Charge (stabilisateurs étendus max.)  
Hublastabelle (Abstützung ganz ausgefahren)  
Tablero de Carga (estabilizadores a la máx extensión)

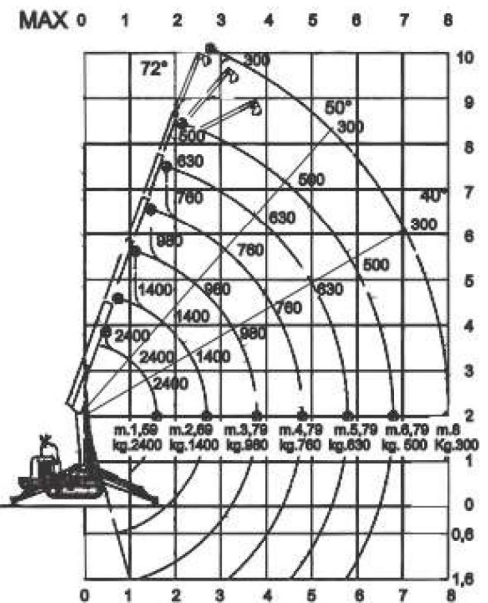


Tabella portata (stabilizzatori min. estesi)  
Lifting Capacity Chart (outriggers min. extended)  
Tableau de Charge (stabilisateurs étendus min.)  
Hublastabelle (Abstützung min. ausgefahren)  
Tablero de Carga (estabilizadores a la min. extensión)

