

Manutention par le Vide	Levage Mécanique	Stockage	Prestations
<ul style="list-style-type: none"> <li>➤ Verre</li> <li>Métal</li> <li>Béton</li> <li>Pierre</li> <li>Bois</li> </ul>	<ul style="list-style-type: none"> <li>Verre</li> <li>Métal</li> <li>Béton</li> <li>Pierre</li> <li>Bois</li> </ul>	<ul style="list-style-type: none"> <li>Verre</li> </ul>	<ul style="list-style-type: none"> <li>Pièces de rechange</li> <li>Révision</li> <li>Réparation</li> <li>Location</li> </ul>

## GAMME EV4

# Palonniers de chantier pour le verre

Les palonniers à ventouses de la gamme EV4 sont spécialement étudiés pour une utilisation extérieure. Autonomes, ils permettent une grande variété de manipulations sur chantier.

### Caractéristiques générales

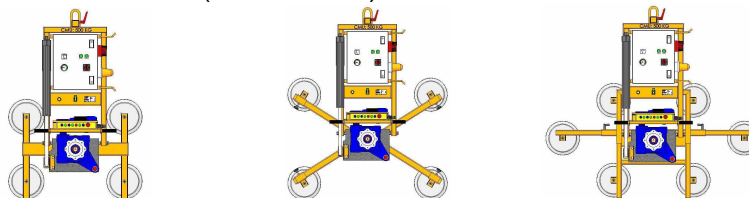
<ul style="list-style-type: none"> <li>• CMU : 500 kg</li> <li>• Pompe à vide électrique embarquée (3 m<sup>3</sup>/h), régulée par un vacuostat</li> <li>• Vacuomètre à zone indicative de sécurité</li> <li>• Réserve de vide incorporée</li> <li>• Bi-tension : 240 V mono et 24 V continu avec chargeur de batteries incorporé</li> </ul>	<ul style="list-style-type: none"> <li>• Alarmes sonores sur défaut de vide et batteries faibles, signal lumineux pour la dépose</li> <li>• 4 ou 6 ventouses en néoprène gris, avec robinet d'isolement et protège-ventouse amovible</li> <li>• Prise et dépose par électrovanne<sup>1</sup></li> <li>• Commande par boîte à boutons<sup>1</sup> (4 m de câble)</li> <li>• Anneau d'accrochage réglable</li> </ul>
---	--

<sup>1</sup> Modèles V, R et RB : vanne manuelle sur le brancard

### Châssis :

(dim. ext. ventouses)

- En H – 4 ventouses fixes – 900 \* 1200 mm
- En X – 4 ventouses réglables – 650 \* 700 mm à 1150 \* 1500 mm
- En A – 4 fixes + rallonges 2 ventouses – 1080 \* 1080 mm (4 ventouses) à 1080 \* 2030 mm (6 ventouses)



### Mouvements :

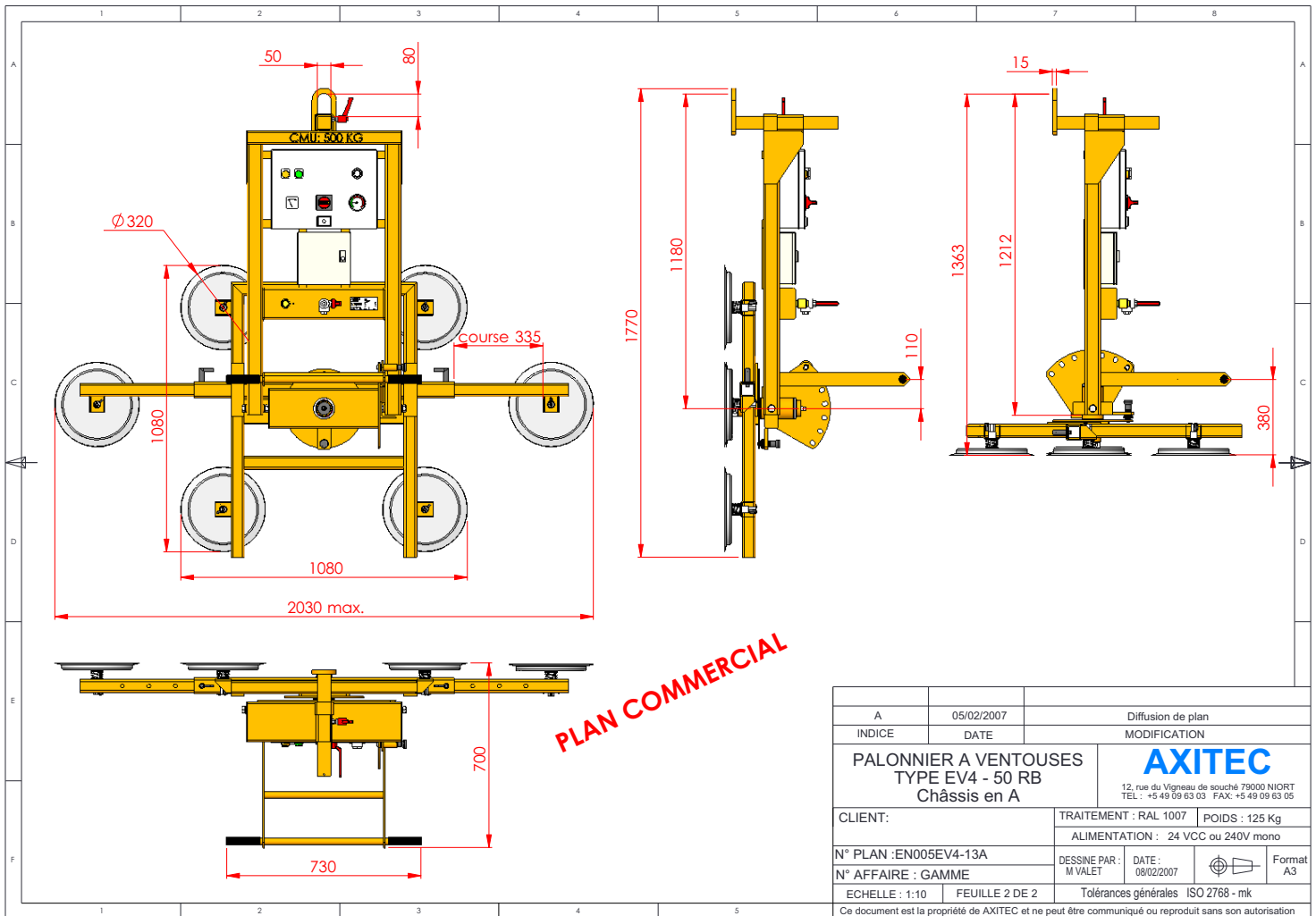
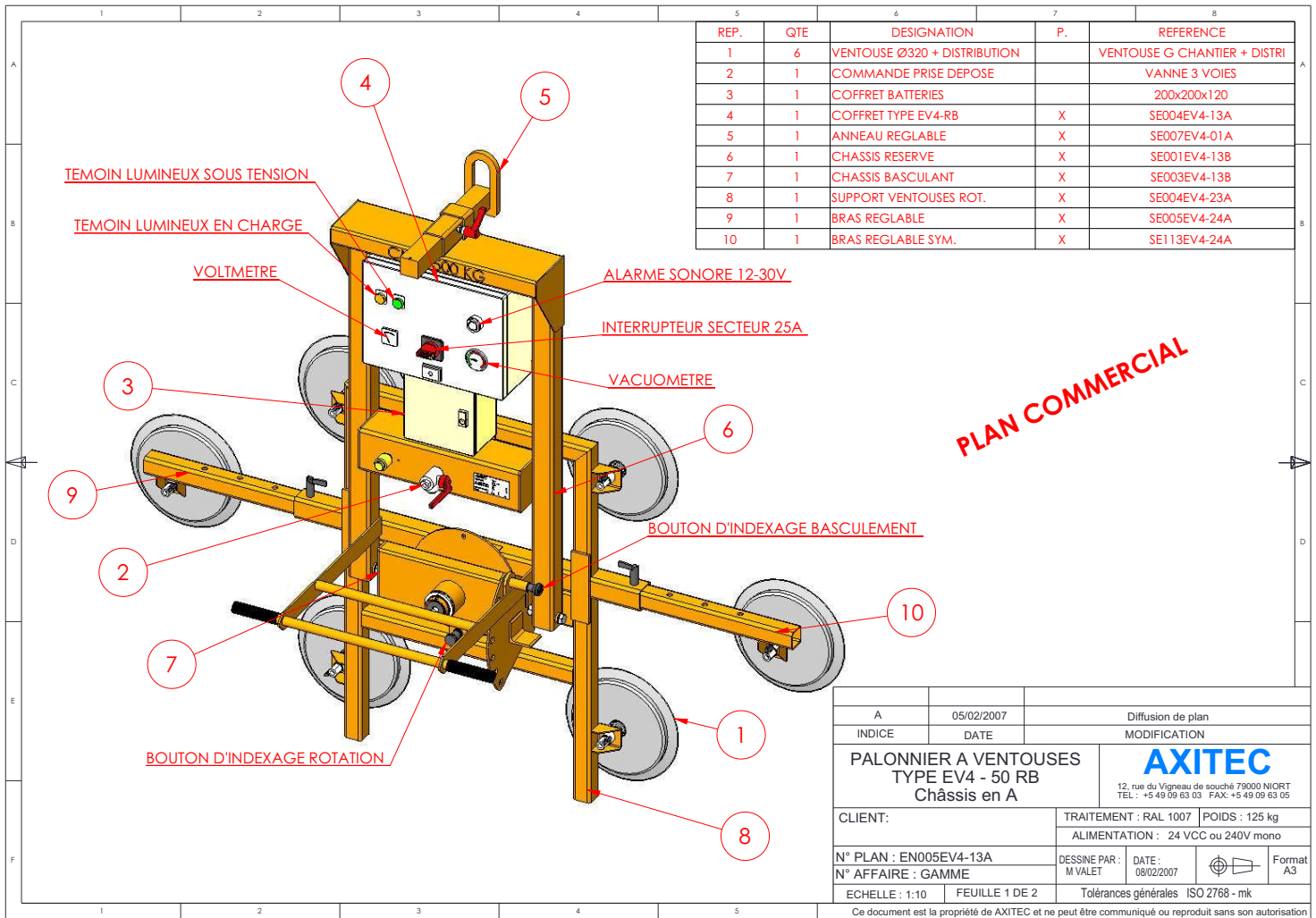
- ❖ **V** : Vertical fixe
- ❖ **R** : Rotation manuelle, 360 ° continue, indexage par doigt tous les 90°- possibilité d'avoir 2 ventouses en ligne sur le châssis en X
- ❖ **B** : Horizontal et vertical, indexage par verrou à ressort tous les 15°:
- ❖ **Rm** : Rotation motorisée par moto réducteur électrique, 360° continue avec arrêt toutes positions,
- ❖ **Bm** : Basculement motorisé par vérin électrique, 0-90° avec arrêt toutes positions, course 450 mm, vitesse 12 mm/s.

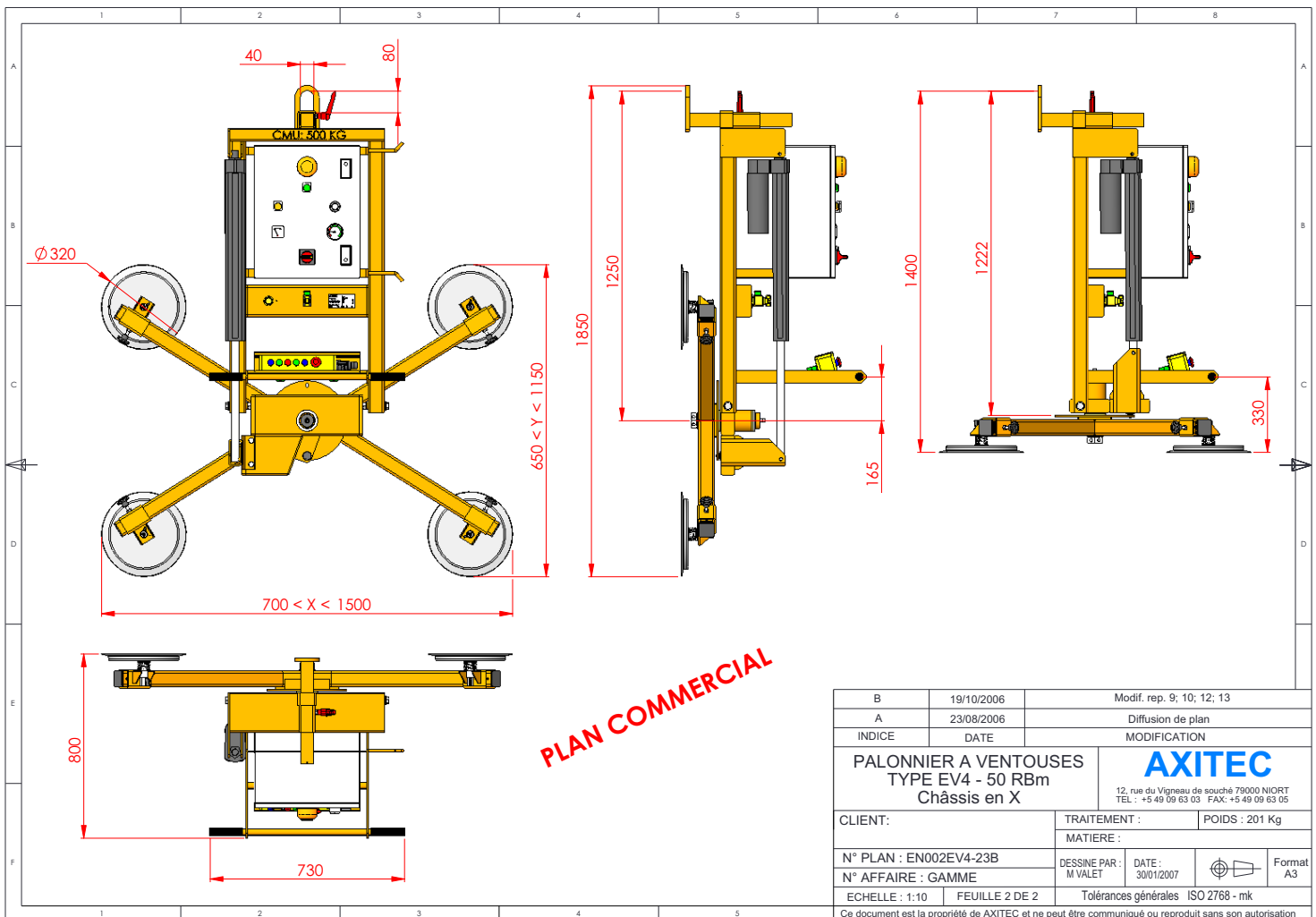
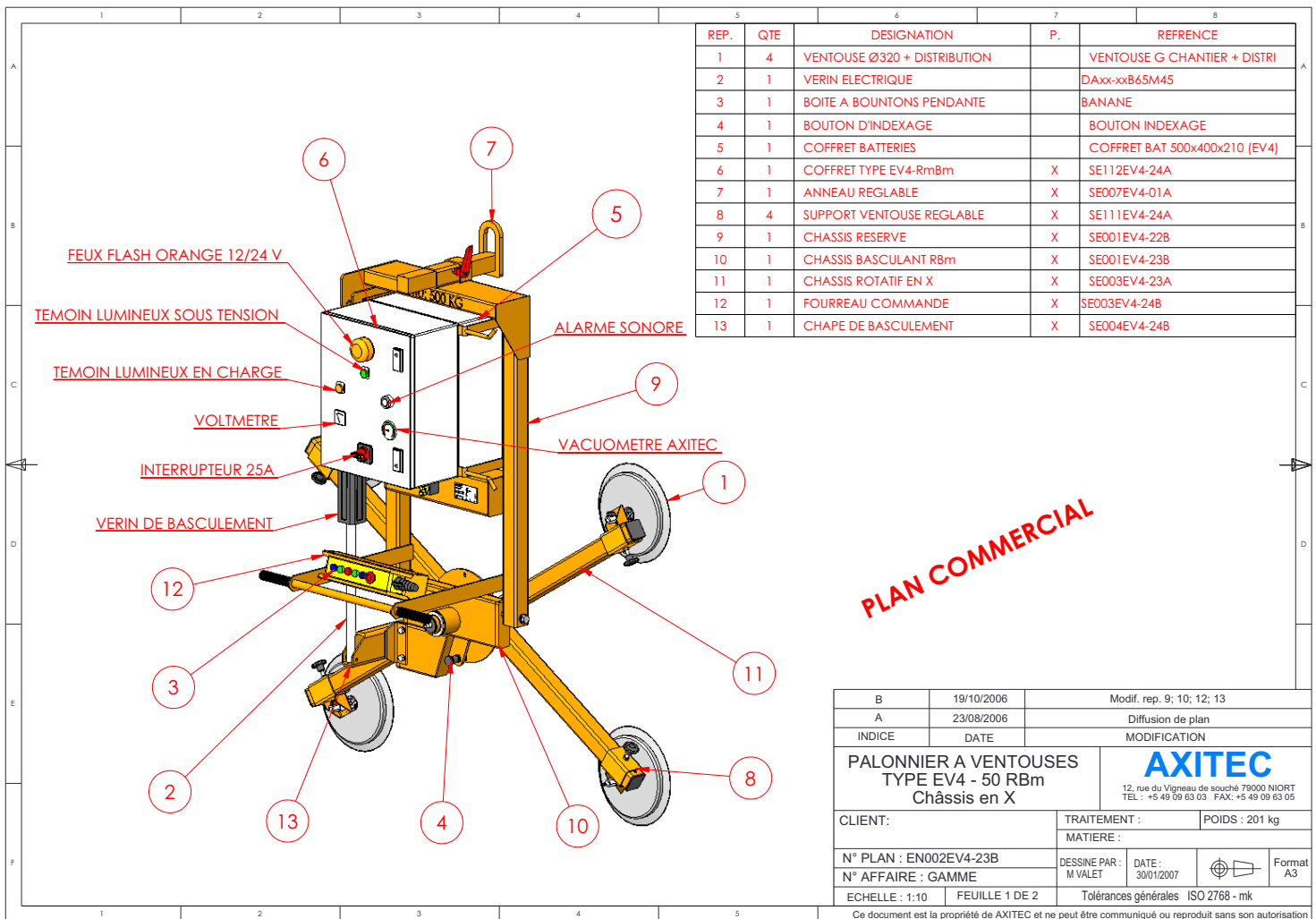
### Modèles

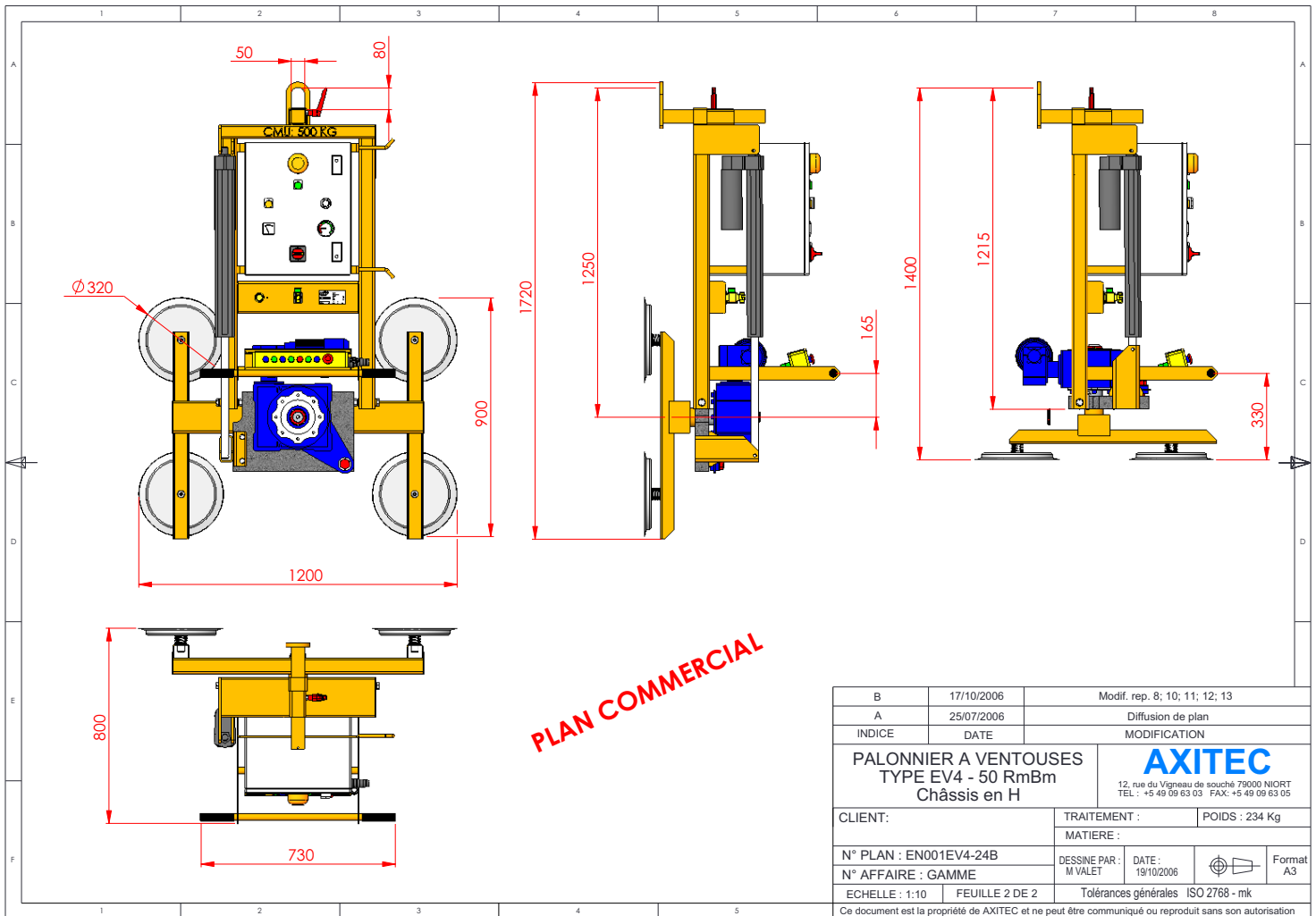
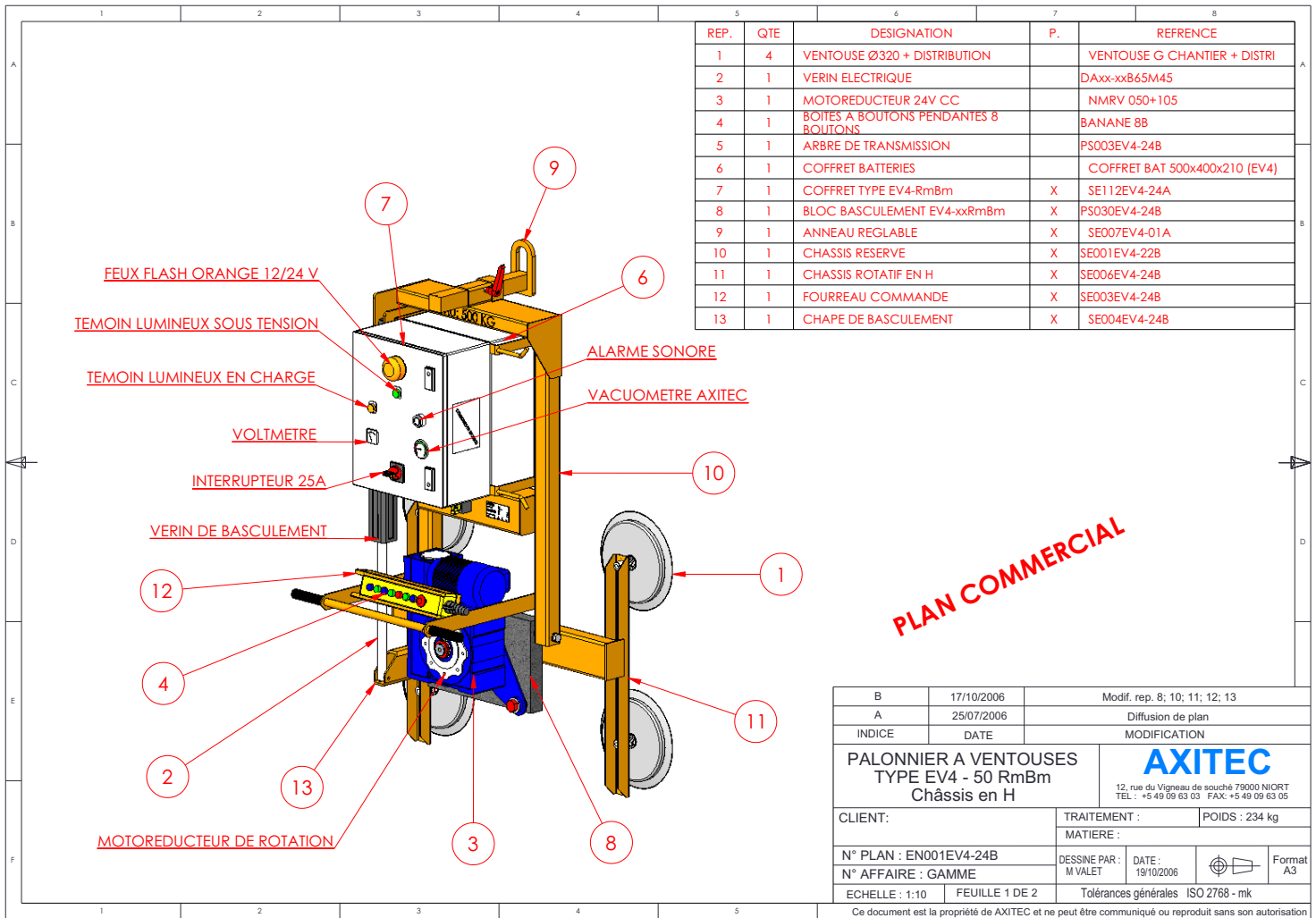
- Choix de l'association de mouvements : **V, R, RB, Rm, RmB, Bm, RBm et RmBm.**
- Choix du châssis : **H, X ou A**
- **Options** : radiocommande, chariot support (avec ou sans roulettes)

AXITEC fournit ses appareils avec un **certificat CE** et peut réaliser les **Vérifications Générales Périodiques**.

Pour vos palonniers **d'atelier**, consultez nos **gammes EV1 et EV2**. Notre bureau d'études peut par ailleurs concevoir un matériel spécifique (**palonniers sur mesure, manipulateurs** avec palan, potence ou poutre roulante...). Nous réalisons également casiers à tiroirs, balancelles, pupitres, etc....

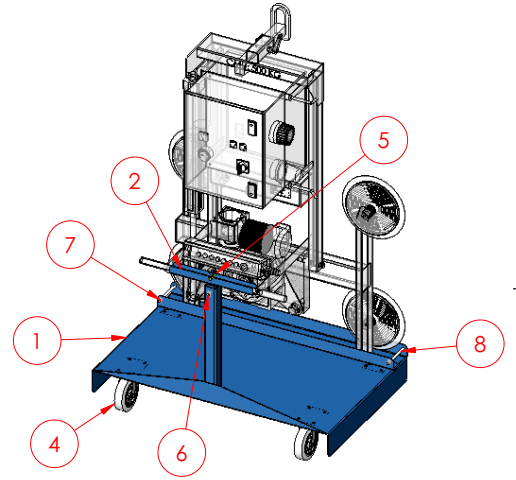
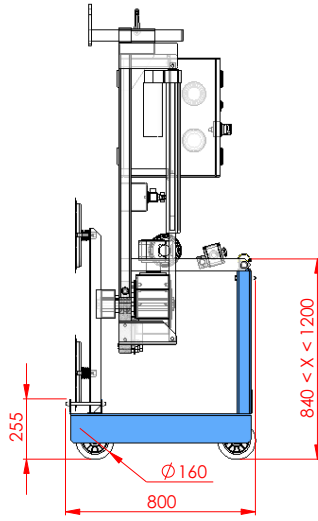
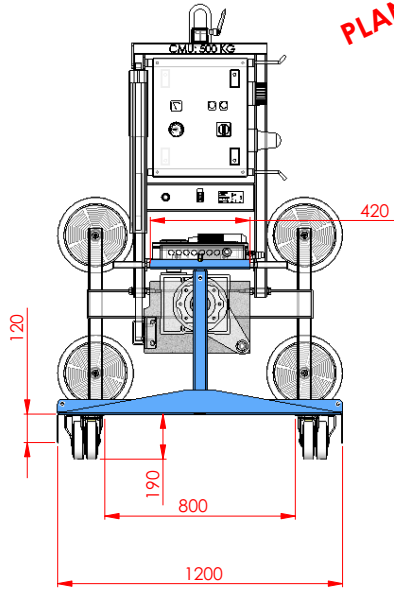






REF.	QTE	DESIGNATION	MATIERE	DEBIT	P.	REFERENCE
1	1	BASE SUPPORT			X	SE001EV4SP-A
2	1	SUPPORT BRANCARD			X	SE002EV4SP-A
3	2	ROUE FIXE Ø160				141721
4	2	ROUE PIVOTANTE Ø160				F10-376
5	1	GOUPILLE ARCEAU Ø6				GOUPILLE ARCEAU Ø6
6	1	VIS H M12*80	ACIER CLASSE 8 ZINGUE			Vis H M12
7	5	ECROU H M12	ACIER CLASSE 8 ZINGUE			ecrou_H
8	2	AXE PASSAGE SANGLE	TIGE FILETTE M12 mm E335	lg 170 mm		ET001EV4SP-A

**PLAN COMMERCIAL**



A	20/09/2006	Diffusion de plan
INDICE	DATE	MODIFICATION
<b>SUPPORT EV4 A ROULETTES</b>		<b>AXITEC</b> 12, rue du Vigneau de souché 79000 NIORT TEL : +5 49 09 63 03 FAX: +5 49 09 63 05
CLIENT:	MATIERE :	POIDS : 51 Kg
N° PLAN : EN003EV4SP-A	TRAITEMENT : PEINTURE RAL 1007	
N° AFFAIRE : SP-AV4	DESSINE PAR : M VALET	DATE : 20/09/2006
ECHELLE : 1:15	FEUILLE 1 DE 1	Tolérances générales ISO 2768 - mk

Ce document est la propriété de AXITEC et ne peut être communiqué ou reproduit sans son autorisation

