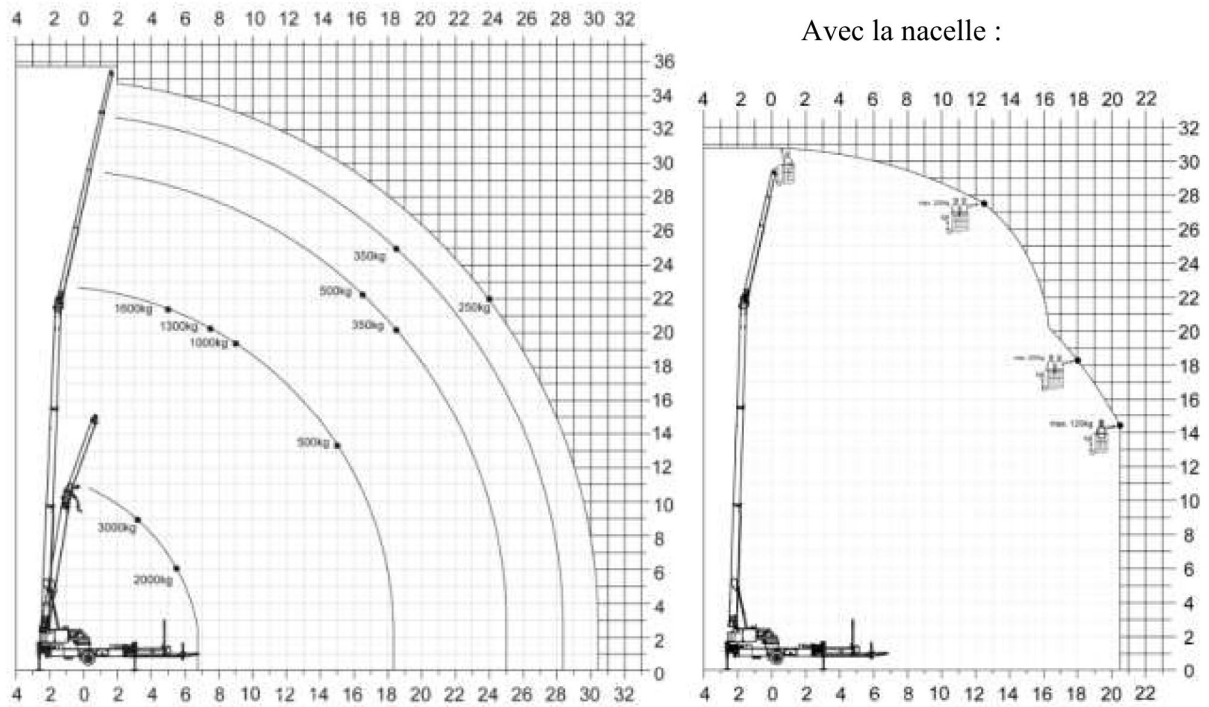


# ProGo

## Nouvelle grue sur remorque K400 avec nacelle et crochet a verre:

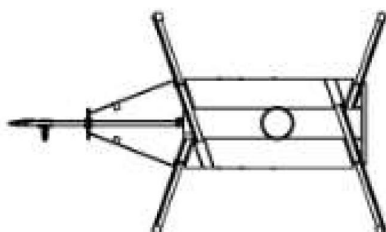
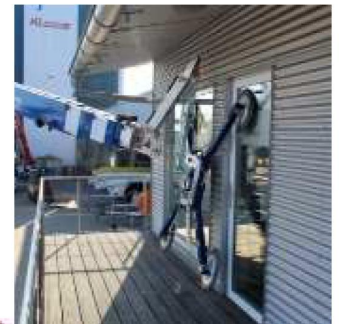


## Nouvelle grue sur remorque ayant pour avantages :



- 2 motorisations : Diesel et électrique 380v
- Jib hydraulique
- Double telescope de de Jib hydraulique ( mise en place de verre en parclosage interieur )
- Déplacement radiocommandé
- Transport de la nacelle sur la machine & montage/démontage de la nacelle en moins de 5'
- Crochet spécial vitrage supprime le câble
- Crochet de levage type mouflage 3000kg
- Stabilisation en X

Hauteur maximum	34m
Charge utile maximum	1600/3000kg*
Portée maximum	30,5m
Poids total de l'ensemble	3.5t
Dimensions repliée (LxlxH)**	9.43x2.35x2.61m
largeur d'appui minimum	3,90m
largeur d'appui maximum	5.49m



**Max 1600kg**